



REGIONE AUTONOMA DELLA SARDEGNA
ASSESSORATO DIFESA DELL'AMBIENTE

Direzione Generale del Corpo Forestale e di Vigilanza Ambientale
Servizio Ispettorato Ripartimentale di Sassari

Provincia di Sassari
Comune di Cossuine

Vincolo idrogeologico

(art. 1 Regio Decreto Legge 30 dicembre 1923, n° 3287)

Norme di attuazione del Piano di assetto idrogeologico

Art. 9 "Gestione delle aree a vincolo idrogeologico"

(Deliberazione della Giunta Regionale n° 54/53 del 30 dicembre 2004 e s.m.i.)

TAVOLA 2

Fogli da 11 a 30

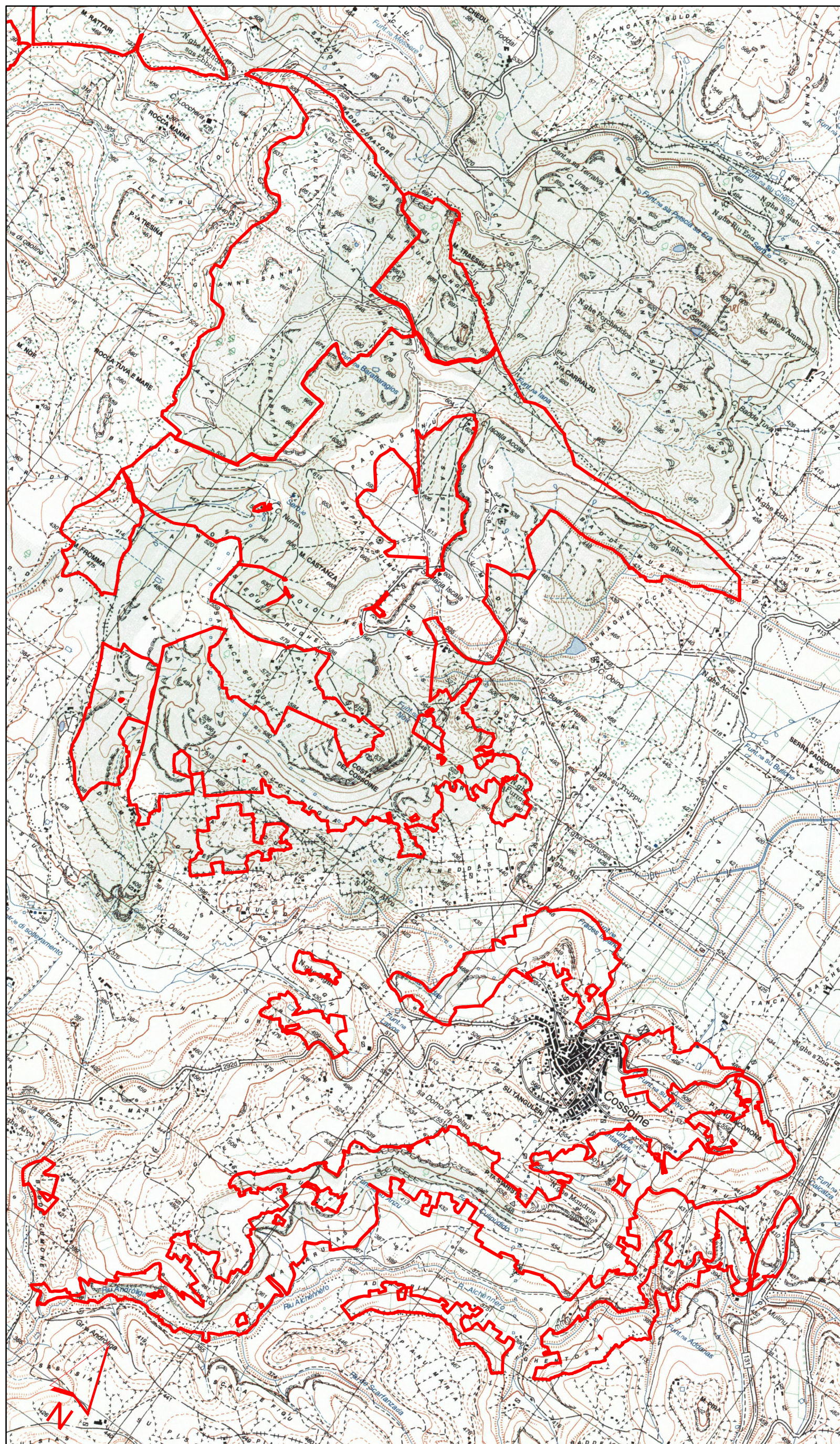
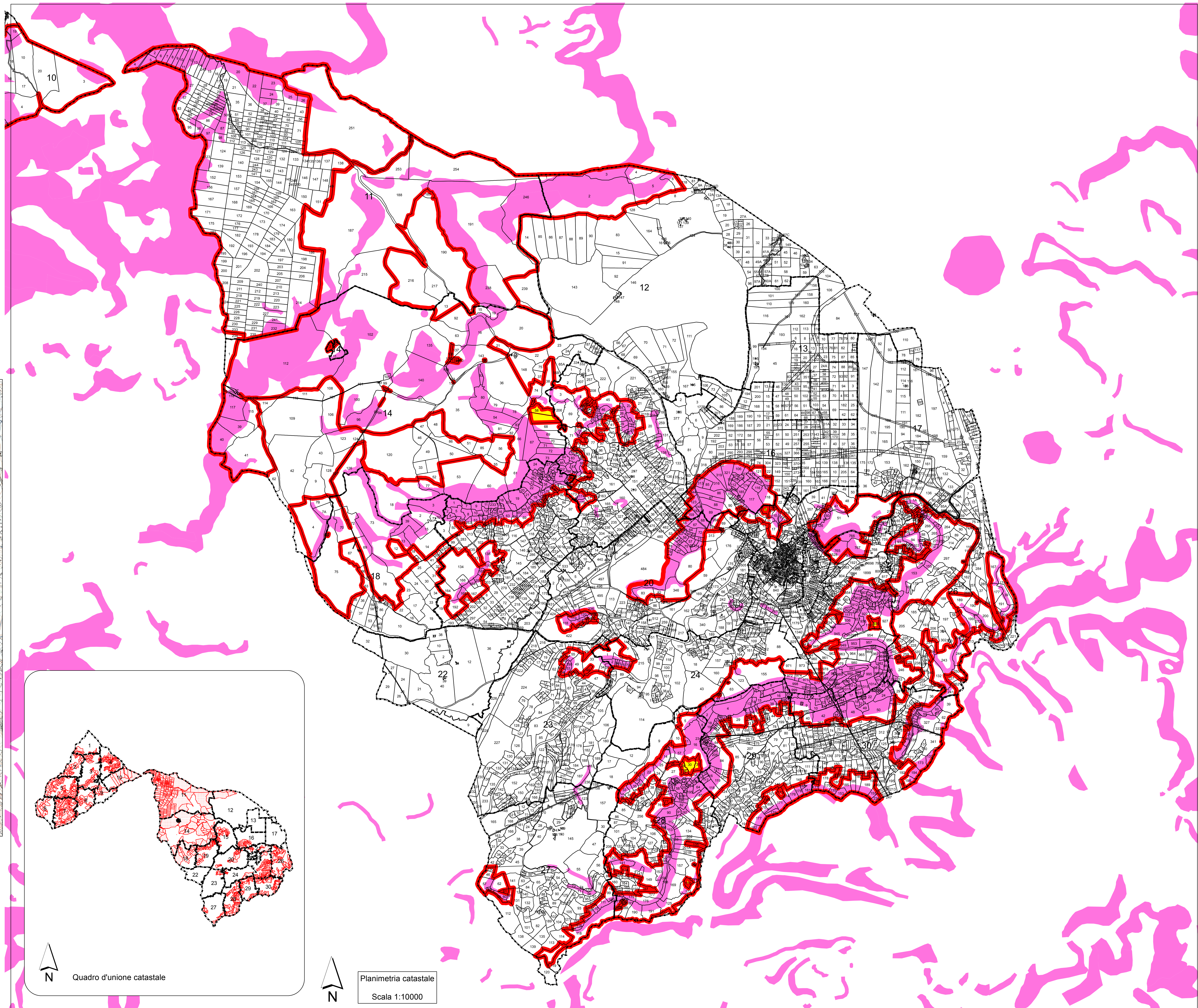
- Corografia
- Quadro d'unione catastale
- Planimetria catastale

Il Direttore del Servizio
dott. Sebastiano Mavuli

L'Ufficiale incaricato
dott. Giovanni Tesi

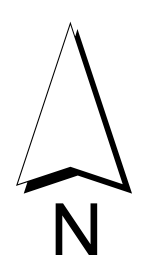
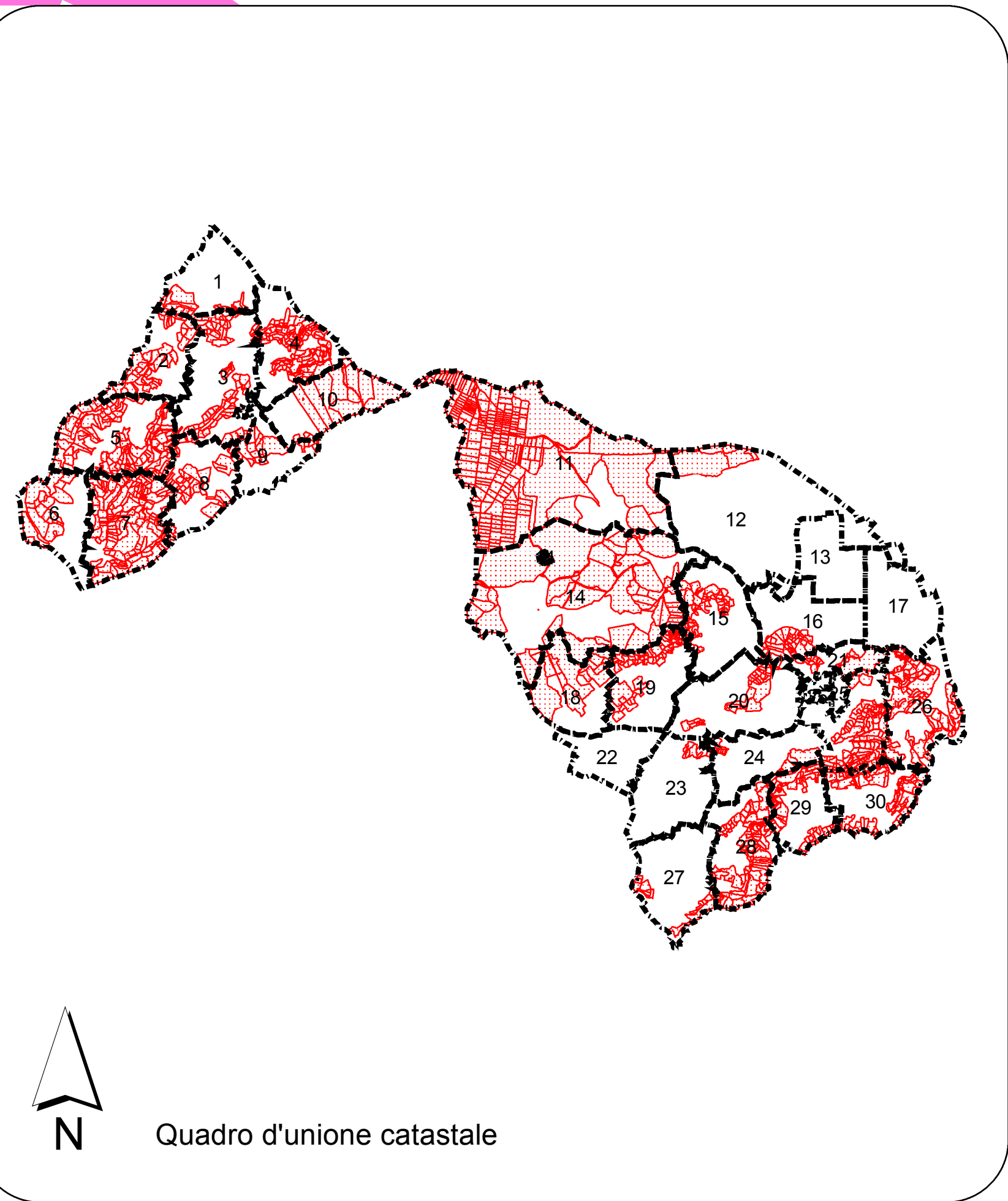
Elaborato firmato digitalmente.
Sassari, 15 dicembre 2016.

Elaborazione cartografica: geom. Giorgio Meloni



Corografia - scala 1:25.000

Cartografia I.G.M. Serie 25



Quadro d'unione catastale



Planimetria catastale

Scala 1:10000

- Legenda**
- Confine di COMPLESSO VINCOLATO
 - Linea di divisione tra fogli catastali
 - Linea di divisione tra mappali
 - SOTTOZONE di terreni esclusi dal vincolo
 - Area PAI